

平成31年10月より  
軽減税率制度がスタートします。

今ならPOSレジを  
お得に導入・改修するチャンス!

ABLESOFT  
エイブルソフト



Win-CONPHAS シリーズは  
**軽減税率対応**です。

**今なら補助金対象!**

国の支援制度「**軽減税率対策補助金**」が利用できます。

1台あたり

**最大 40万円**

POSレジシステム上限: 20万円 + 商品マスタ設定および設置に要する費用上限: 20万円

1社あたり

**最大 200万円**

【軽減税率対策補助金】消費税軽減税率へ対応するため、複数税率対応のPOSシステム導入など設備投資にかかる費用を、国が支援する制度。複数税率対応レジを新規で導入する費用と、既存レジを複数税率に対応させる為にかかる改修費用が対象になります。(※適用には一定条件を満たさなければなりません。)

**補助金対象となる導入期間**

**平成31年9月30日まで**

「所得税法等の一部を改正する法律」の成立日(平成28年3月29日)から平成31年9月30日までに導入または改修等が完了したものが支援対象となります。

申請受付期間: 平成31年9月30日まで

**補助対象と補助率**

※いずれも補助額は、  
レジ1台あたり  
20万円が上限です。

POSレジおよび  
周辺機器

補助率 **2/3**

※タブレット・PCの補助率1/2

設置に要する費用

補助率 **2/3**

詳細は **軽減税率対策補助金事務局** のホームページをご覧ください。

軽減税率対策補助金

検索

# 複数税率での運用を最大限支援します。

## 対応のポイント

全国1,000社以上(1,800店舗)で導入されている販売管理システム「Win-CONPHAS」シリーズは、様々な機能で複数税率での運用を支援します。

### POSレジの画面



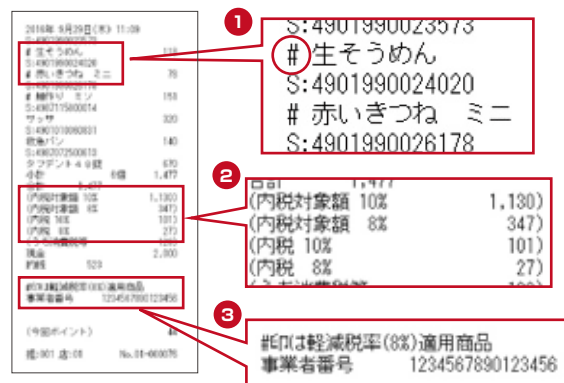
- 1 レジ画面では、軽減税率対象商品の商品名の前に「#」と表示され、一目で確認ができます。

### ボタンひとつで税率を切替



提供方法により、軽減税率(店内)と通常税率(持ち帰り)が適用される商品を販売する際には、「税率切替」ボタンを押すだけで税率の変更が可能。

### レシート印字



売上レシート

- 1 軽減税率対象商品には、商品名の前に「# (任意)」マークが印字されます。
- 2 複数税率分の買上げ額が売上及び点検・精算レシートに印字されます。
- 3 コメント欄を自由に設定することができます。

点検・精算レシート

項目別	金額
外税対象額 10%	0
外税対象額 8%	0
内税対象額 10%	1,309
内税対象額 8%	485
非課税対象額	0
総計合計	1,621
外税 10%	0
外税 8%	0
内税 10%	117
内税 8%	36
消費税計	153
税込合計	1,774

### パソコン販売管理システムの画面



- 1 通常の税率と軽減税率の複数税率設定が可能となります。
- 2 インボイスに必要な「事業者番号登録」、レシートへの「コメント」、「軽減税率対象商品に付けるマーク」、「持帰」の各設定が可能です。

項目	金額
税持合計	5,998
消費税(内税)	404
消費税(外税)	0
軽減税(内税)	108
軽減税(外税)	0
税込合計	5,908

- 1 [POS関連処理]メニュー内にある[POS合計表]には、複数税率分の消費税額が表示されます。

税率	内税額	外税額
10%	434	0
8%	108	0

- 2 [税内訳]ボタンを押すと各税率毎の内訳を参照することができます。

●お問い合わせ先: 札幌本社

# 011-846-9336

東京: 03-3523-8361 大阪: 06-6265-6865

ABLESOFT

エイブルソフト株式会社

札幌市白石区南郷通9丁目南6-6

エイブルビル1F

www.ablesoft.co.jp

